

Dimitri Robert ↓

accès
libre

Gimp 2.8

Débuter en retouche photo
et graphisme libre

Nouvelle
édition en
couleur !

Préface de Cédric Gémy



EYROLLES

annexe

A



Raccourcis clavier

Comme toute application graphique qui se respecte, Gimp propose une multitude de raccourcis clavier pour accéder plus rapidement aux fonctionnalités courantes, sans retourner sur la barre d'outils. Outre les classiques *Ctrl+C*, *Ctrl+V*, *Ctrl+X*, tous les outils peuvent être activés par des raccourcis. Enfin, presque tous... Pour la simple raison qu'un simple clavier ne suffirait pas à contenir toutes les fonctions de Gimp, ou alors il vous faudrait un brevet de pilote de ligne pour toutes les retenir. La solution ? Les personnaliser.

Personnaliser les raccourcis

La première méthode consiste à passer par le menu *Édition>Raccourcis clavier*.

Les raccourcis sont classés par thèmes :

- *Fichier, Édition, Sélection, Affichage, Image, Calque, Outils, Fenêtres, Aide* : fonctions du menu éponyme ;
- *Contexte* : pour les fonctions, très nombreuses, destinées à des usages très pointus et accessibles en fonction du contexte (c'est-à-dire de l'outil actif). Par exemple : pour augmenter ou diminuer la taille de brosse (d'un ou de dix pixels), pour modifier l'une des trois composantes RVB de la couleur de premier plan, etc. Les noms de ces fonctions ne sont pas traduits en français et elles sont dépourvues de raccourcis clavier. À vous de les définir, si besoin ;
- *Boîtes de dialogues* : liste de toutes les fenêtres ancrables (y compris celles qui n'apparaissent pas dans le menu *Fenêtres>Fenêtres ancrables*).

- *Objet graphique* : abstraction des calques et masques ;
- *Canaux, Chemins* : fonctions relatives à ces deux entités ;
- *Masque rapide* : fonctions habituellement accessibles via le bouton situé dans le coin inférieur gauche de la zone d'images ;
- *Greffons* : permet d'ajouter un raccourci clavier sur les greffons (plug-ins, extensions, etc.) de votre choix.

Sélectionnez le raccourci que vous souhaitez modifier, puis inscrivez le nouveau (figure A-1).

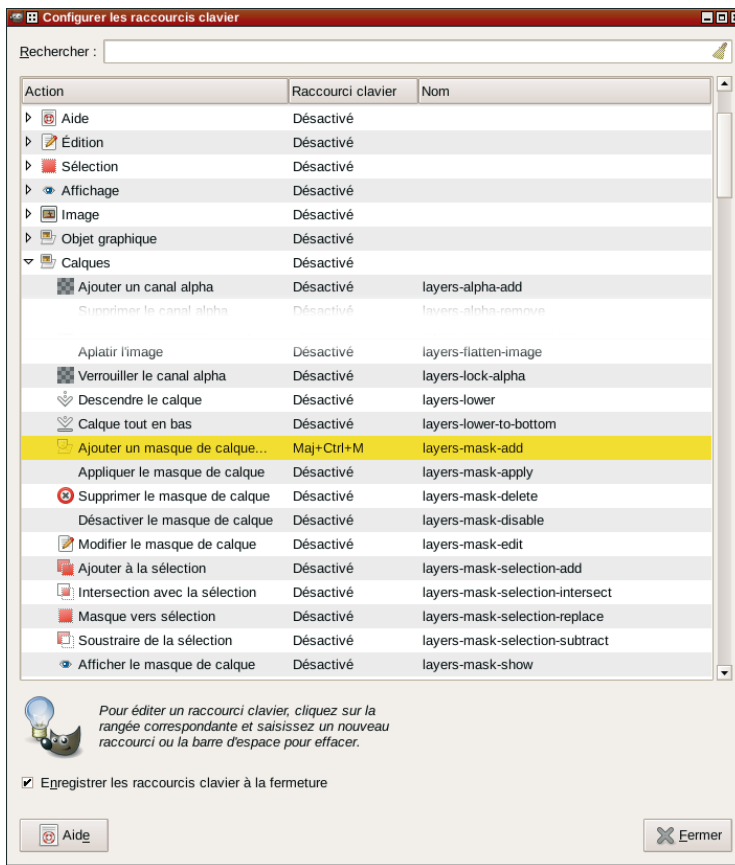


FIGURE A-1 Modifier les raccourcis clavier

Il existe une seconde méthode plus souple et, pour l'instant, propre aux applications développées avec GTK+, consistant à définir un raccourci dynamiquement. Ouvrez, par exemple, le menu *Couleurs*, puis positionnez (sans cliquer) la souris sur *Inverser*. Pressez ensuite la combinaison *Ctrl+Maj+I*. Dès lors, le raccourci apparaît en face du nom (figure A-2), et vous pourrez désormais l'utiliser.

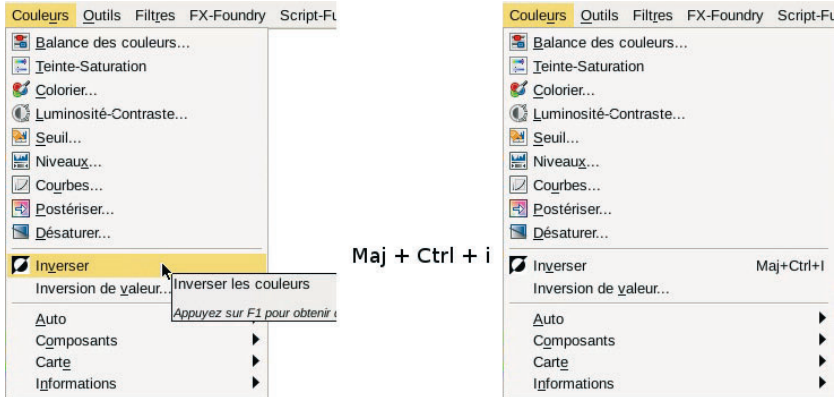


FIGURE A-2 Définir un raccourci dynamiquement

Pour que cela fonctionne, vous devrez, dans les *Préférences* de l'interface, cocher les cases *Afficher les accélérateurs clavier* (autre nom des raccourcis clavier), *Utiliser les raccourcis clavier dynamiques* et *Enregistrer à la sortie les raccourcis clavier*.

Si vous redéfinissez, via *Édition>Raccourcis clavier*, un raccourci déjà utilisé, Gimp vous préviendra. En revanche, avec la méthode dynamique, il n'en fera rien. Soyez donc prudent !

Les raccourcis avec la souris et les touches de direction

Gimp permet d'attacher une multitude de fonctions aux événements liés à la molette de la souris et aux flèches de direction, en les combinant avec les

touches spéciales *Ctrl*, *Alt* et *Maj*. La configuration de ces raccourcis est possible par *Édition>Préférences>Périphériques d'entrée>Contrôleurs d'entrée* (figure A-3). Ils sont classés par touche ou action de la souris. Attention, les noms des fonctions sont ceux utilisés par Gimp en interne. Ils sont donc moins évocateurs que leur équivalent en français. À manipuler avec précaution !

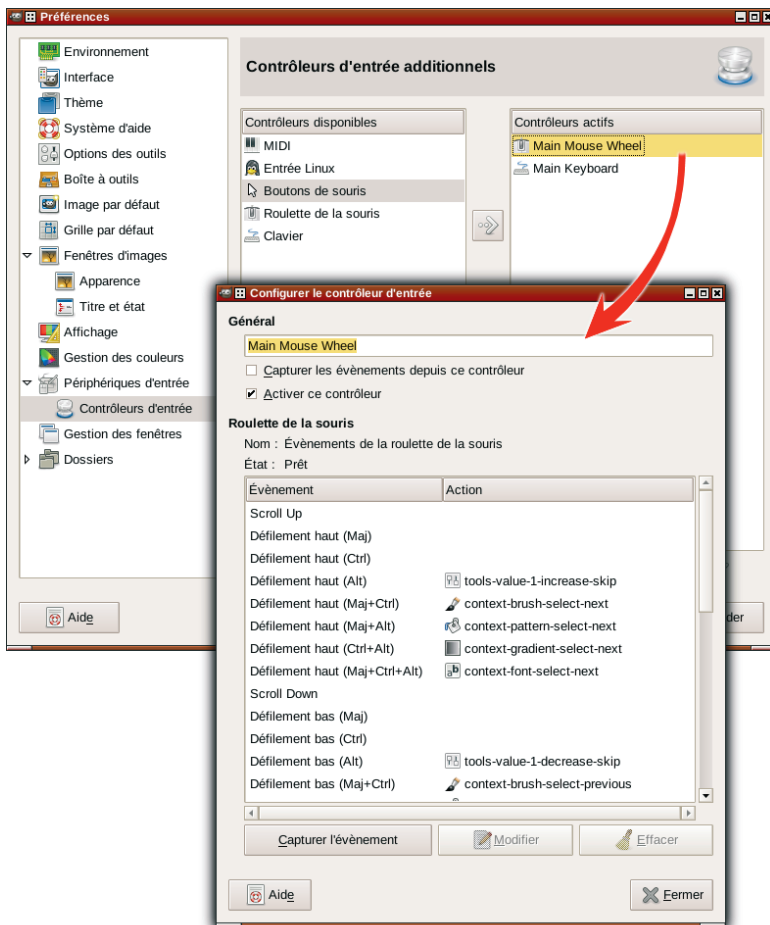


FIGURE A-3 Raccourcis souris et touches de direction

Attention, ces raccourcis ne sont utilisables que dans leur contexte. Ce dernier sera précisé dans les tableaux en fin d'annexe.

Les raccourcis clavier par défaut

Activation des outils

Activer l'outil	Raccourci
Sélection rectangulaire	<i>R</i>
Sélection elliptique	<i>E</i>
Sélection à main levée	<i>F</i>
Sélection de zones contiguës (baguette magique)	<i>U</i>
Sélection par couleur	<i>Maj+O</i>
Ciseaux intelligents	<i>I</i>
Tracer un chemin (courbe de Bézier)	<i>B</i>
Récupère des couleurs (pipette)	<i>O</i>
Zoom avant et arrière	<i>Z</i>
Mesure angles et distances	<i>Maj+</i>
Déplacer	<i>M</i>
Déplacer la vue (activer temporairement)	<i>Espace</i> ou <i>Ctrl + Clic du milieu</i>
Découper et redimensionner	<i>Maj+C</i>
Pivoter (rotation)	<i>Maj+R</i>
Étirer et réduire	<i>Maj+T</i>
Cisailler	<i>Maj+S</i>
Perspective	<i>Maj+P</i>
Retourner	<i>Maj+F</i>
Déformation interactive	<i>Maj+G</i>
Texte	<i>T</i>

Activer l'outil	Raccourci
Remplissage	<i>Maj+B</i>
Dégradé	<i>L</i>
Crayon	<i>N</i>
Pinceau	<i>P</i>
Gomme	<i>Maj+E</i>
Aérographe	<i>A</i>
Calligraphie (stylo-plume)	<i>K</i>
Clonage	<i>C</i>
Flou et netteté	<i>Maj+U</i>
Barbouiller	<i>S</i>
Éclaircissement et assombrissement	<i>Maj+D</i>
Désaturer	Aucun
Balance des couleurs	Aucun
Ajuste teinte et saturation	Aucun
Colorier	Aucun
Luminosité et contraste	Aucun
Seuil	Aucun
Niveaux de couleurs	Aucun
Ajuster les courbes de couleurs	Aucun
Postériser (réduire le nombre de couleurs)	Aucun
Siox – extraire le premier plan	Aucun
Aligner les calques, les objets	<i>Q</i>
Correcteur	<i>H</i>
Clonage en perspective	Aucun
Couleurs par défaut	<i>D</i>
Échanger les couleurs	<i>X</i>
Action GEGL	Aucun
Diminuer la première* valeur	<i><</i>

Activer l'outil	Raccourci
Diminuer la première valeur dix fois plus	<i>Ctrl</i> +<
Augmenter la première valeur	>
Augmenter la première valeur dix fois plus	<i>Ctrl</i> +>
Diminuer la deuxième valeur	[
Diminuer la deuxième valeur dix fois plus	<i>Ctrl</i> + [
Augmenter la deuxième valeur]
Augmenter la deuxième valeur dix fois plus	<i>Ctrl</i> +]

* Les « première valeur » et « deuxième valeur » mentionnées dans le tableau correspondent aux valeurs ajustables via une règlette dans la fenêtre *Options des outils*. Pour le pinceau, par exemple, la première valeur désigne l'opacité ; la deuxième, le facteur grossissant de la brosse. On peut, bien sûr, affecter des raccourcis pour les troisième et quatrième valeurs.

Menu Fichier

Fonction	Raccourci
Nouveau	<i>Ctrl</i> +N
Créer>Depuis le presse-papiers	<i>Ctrl</i> +Maj+V
Ouvrir	<i>Ctrl</i> +O
Ouvrir en tant que calques	<i>Ctrl</i> +Alt+O
Enregistrer	<i>Ctrl</i> +S
Enregistrer sous	<i>Ctrl</i> +Maj+S
Exporter vers/Écraser	<i>Ctrl</i> +E
Exporter	<i>Ctrl</i> +Maj+E
Récemment ouverts	<i>Ctrl</i> +1, <i>Ctrl</i> +2 ... <i>Ctrl</i> +0
Fermer une image	<i>Ctrl</i> +W
Imprimer	<i>Ctrl</i> +P
Quitter	<i>Ctrl</i> +Q

Menu Édition

Fonction	Raccourci
Annuler	<i>Ctrl+Z</i>
Refaire	<i>Ctrl+Y</i>
Annuler de force	<i>Maj+Ctrl+Z</i>
Refaire de force	<i>Maj+Ctrl+Y</i>
Couper	<i>Ctrl+X</i>
Copier	<i>Ctrl+C</i>
Copier visible	<i>Ctrl+Maj+C</i>
Coller	<i>Ctrl+V</i>
Coller comme une nouvelle image	<i>Ctrl+Maj+V</i>
Couper (nommé)	Aucun
Copier (nommé)	Aucun
Coller en nommant	Aucun
Effacer	<i>Suppr</i>
Remplir avec la couleur de premier plan (PP)	<i>Ctrl+ ,</i>
Remplir avec la couleur d'arrière-plan (AP)	<i>Ctrl+ .</i>
Remplir avec le motif	<i>Ctrl+ ;</i>

Menu Sélection

Fonction	Raccourci
Tout sélectionner	<i>Ctrl+A</i>
Aucune	<i>Ctrl+Maj+A</i>
Inverser	<i>Ctrl+I</i>
Flottante	<i>Ctrl+Maj+L</i>
Par couleur (outil)	<i>Maj+O</i>

Fonction	Raccourci
Depuis le chemin	<i>Maj+V</i>
(Dés)Activer le masque rapide	<i>Maj+Q</i>

Menu Affichage

Fonction	Raccourci
Zoom avant	+
Zoom arrière	-
Zoom un pour un (100 %)	1
Revenir au zoom	`
Ajuster l'image dans la fenêtre	<i>Ctrl+Maj+J</i>
Ajuster la fenêtre à l'image	<i>Ctrl+J</i>
Plein écran	<i>F11</i>
Afficher/Masquer la sélection	<i>Ctrl+T</i>
Afficher/Masquer les guides	<i>Ctrl+Maj+T</i>
Afficher/Masquer les règles	<i>Ctrl+Maj+R</i>

Menu Image

Fonction	Raccourci
Dupliquer	<i>Ctrl+D</i>
Fusionner les calques visibles	<i>Ctrl+M</i>
Propriétés de l'image	<i>Alt+Entrée</i>

Menu Calque

Les fonctions suivantes sont disponibles dans la fenêtre des calques.

Fonction	Raccourci
Ancrer le calque (la sélection sur le calque)	<i>Ctrl+H</i>
Dupliquer le calque	<i>Ctrl+Maj+D</i>
Nouveau calque	<i>Ctrl+Maj+N</i>
Pile : Sélectionner le calque précédent (juste au-dessus)	<i>Page Haut</i>
Pile : Sélectionner le calque suivant (juste au-dessous)	<i>Page Bas</i>
Pile : Sélectionner le calque du haut	<i>Début</i>
Pile : Sélectionner le calque du bas	<i>Fin</i>
Décalage	<i>Ctrl+Maj+O</i>
Alpha vers sélection	<i>Maj+Alt+Clic gauche</i> sur la vignette du calque

Gestion des masques	Raccourci
Afficher/Appliquer le masque	<i>Maj+Alt+Clic gauche</i> sur la vignette du masque
(Dés)activer le masque	<i>Ctrl+Clic gauche</i> sur la vignette du masque

Fenêtres ancrables

Ouvrir et activer la fenêtre	Raccourci
Boîte à outils	<i>Ctrl+B</i>
Dégradés	<i>Ctrl+G</i>
Calques	<i>Ctrl+L</i>
Brosses	<i>Ctrl+Maj+B</i>
Motifs	<i>Ctrl+Maj+P</i>
Masquer les groupes de fenêtres	<i>Tabulation</i>

Menu Filtres

Fonction	Raccourci
Répéter le dernier filtre (appliqué avec les mêmes paramètres)	<i>Ctrl+F</i>
Réafficher le dernier filtre (ouvre la fenêtre des paramètres)	<i>Ctrl+Maj+F</i>

Aide

Fonction	Raccourci
Aide (ouvre le manuel dans le navigateur par défaut)	<i>F1</i>
Aide contextuelle (ouvre l'aide du prochain objet pointé à la souris)	<i>Maj+F1</i>

À la molette de la souris

Si vous avez la chance de posséder une souris à deux molettes, n'hésitez pas à utiliser l'axe horizontal.

Fonction	Raccourci
Sélectionner la police suivante/précédente (outil de texte)	<i>Ctrl+Alt+Maj+Haut/Bas</i>
Sélectionner le dégradé suivant/précédent (quel que soit l'outil)	<i>Ctrl+Alt+Haut/Bas</i>
Sélectionner le motif suivant/précédent (quel que soit l'outil)	<i>Alt+Maj+Haut/Bas</i>
Sélectionner la brosse suivante/précédente (quel que soit l'outil)	<i>Ctrl+Maj+Haut/Bas</i>

Fonction	Raccourci
Déplacement de la vue d'un quart de fenêtre vers le haut/le bas de l'image (lorsque l'image est plus grande que la fenêtre)	<i>Haut/Bas</i>
Déplacement de la vue d'un quart de fenêtre vers la gauche/la droite de l'image	<i>Maj+Haut/Bas</i>
Zoom avant/arrière	<i>Ctrl+Haut/Bas</i>

Aux flèches de direction

Fonction	Raccourci
Augmenter/Diminuer la première valeur de l'outil de 10 unités	<i>Alt+Haut/Bas</i>
Augmenter/Diminuer la première valeur de l'outil d'une unité	<i>Alt+Gauche/Droite</i>

Déplacement de la vue	Raccourci
Au bord haut/bas de l'image (lorsque l'image est plus grande que la fenêtre)	<i>Ctrl+Haut/Bas</i>
Au bord gauche/droit de l'image	<i>Ctrl+Gauche/Droite</i>
D'un quart de fenêtre vers le haut/le bas de l'image	<i>Maj+Haut/Bas</i>
D'un quart de fenêtre vers la gauche/la droite de l'image	<i>Maj+Gauche/Droite</i>
Vers le haut/le bas de l'image (déplacement fin)	<i>Haut/Bas</i>
Vers la gauche/la droite de l'image (déplacement fin)	<i>Gauche/Droite</i>

Les fonctions suivantes ne sont disponibles qu'après avoir activé l'un des outils de sélection ou l'outil *Déplacement* (pas de manière temporaire).

Déplacement du calque, du chemin ou de la sélection	Raccourci
De 10 pixels d'écran vers le haut/le bas de l'image	<i>Maj+Haut/Bas</i>
De 10 pixels d'écran vers la gauche/la droite de l'image	<i>Maj+Gauche/Droite</i>
D'un pixel d'image vers le haut/le bas de l'image (déplacement fin)	<i>Haut/Bas</i>
D'un pixel d'image vers la gauche/la droite de l'image (déplacement fin)	<i>Gauche/Droite</i>